

www.kamkiu.com

본사 HQ:

진차오(金橋) 알루미늄 자재 회사
Kam Kiu Aluminium Products Group Ltd.

주소: 홍콩 지우룽 쟈사궈 동부 과학관도 1호 캉홍광장
북편 1817호실

Add: Rm17, 18/F, Concordia Plaza, 1 ScienceMuseum Road,
Tsimshatsui East, Kowloon, Hong Kong

전화번호 Tel: +852 2302 0808

팩스 Fax: +852 2302 0062

이메일 Email: info@kamkiu.com

생산 기지 Production Facility:

타이산시 진차오(金橋) 알루미늄 형재 유한회사
Taishan City Kam Kiu Aluminium Extrusion Co.,Ltd.

주소: 중국 광둥성 허산시 대강진 석교 공업단지

Add: Dajiang County, Taishan City, Guangdong, China

우편번호 Post: 529261

전화번호 Tel: +86 (750) 543 8596

팩스 Fax: +86(750) 543 8173



기업 소개



진차오(金橋) 알루미늄 자재 회사는 1983년에 설립하고 2300여명 직원이 있습니다. 주요 1-7 시리즈의 각종 알루미늄 합금 형재를 생산하고 모형 설계 및 제조, 합금 주조, 형재 압출, 표면 처리, 심가공을 통한 전문업체입니다. 현재 30개 정방향 생산라인과 4개 반대 방향 생산라인, 550UST부터 6180UST까지, 2개 에어 슬립주조 시스템이 구비되어 있습니다. 제품은 고차원 소비 전자상품, 자동차, 철로 교통, 선박, 공업 응용 및 건축 등 영역의 알루미늄 자재를 포함합니다. 진차오(金橋) 알루미늄 자재 회사는 여러 개 국제 인증을 받았습니다. ISO9001 제품 품질 인증, DNV 노르웨이 선급협회의 인증, BV프랑스 선급협회의 인증, CCS 중국선급협회의 인증, ISO14001 환경보호품질시스템의 인증, OHSAS18001 안전보건경영시스템의 인증 등 포함합니다.

시스템 인증



ISO9001:2015

IATF16949:2016

ISO14001:2015
GB/T24001:2016

OHSAS18001:2007

생산 절차

알루미늄봉 주조

- 초음파 알루미늄봉 결함 검사
- 수소 제거, 튜블러 여과



형재 압출

진차오(金橋) 알루미늄 자재 회사에는 34개 압출기, 알루미늄봉 전원 주파수 계단식 가열로, 냉각수계통, 소둔로, 소화로 등 뛰어난 설비가 있어 연간 생산량이 14만 톤에 이릅니다.



정밀 가공

진차오(金橋) 알루미늄 자재 회사에는 3층부터 5층까지의 CNC 정밀 가공 설비가 있어 고객들에게 품질이 뛰어난 윈스톱 서비스를 제공합니다.



표면 처리

진차오(金橋) 알루미늄 자재 회사에는 여러 개 양극 산화 생산라인이 있고 8.5m의 산화착색 및 버니쉬 알루미늄 형재를 생산할 수 있습니다. 또는 여러 개 분체 도장 및 불화탄소 페인트 도장 생산라인이 구비되어 있습니다.



분석 테스트 센터

제품 품질의 안정성을 보장하고 고객들의 다른 요구를 충족시키기 위하여 진차오(金橋) 알루미늄 자재 회사에는 완비된 테스트 시스템을 준비했습니다.



소비류 전자상품

핸드폰 및 부품:

진차오(金橋) 알루미늄 자재 회사는 30여 년간 알루미늄 합금의 연발 및 가공에 전력을 다하고 오래된 기술과 세계 일류 설비로 널리 알려져 있습니다. 소비류 전자상품 영역에서 진차오(金橋) 알루미늄 자재 회사는 국내외 유명한 핸드폰, 지능 웨어러블 디바이스, 태블릿 컴퓨터 단말의 지정된 알루미늄 자재 공급업체입니다. 고강도 7XXX 시리즈 핸드폰 커버에서 알루미늄 합금의 응용의 경우는 10개 핸드폰 브랜드 중에서 진차오(金橋) 알루미늄 자재 회사의 시장 점유율은 70%에 초과했습니다. 품질이 뛰어난 알루미늄 자재를 안정하게 생산하기 위해 본사는 상세한 3C 전자상품 기술 규범, 완전한 3C 전자상품 품질 관리 시스템을 세웠습니다. 생산 제조 면에서는 합금 설계 연발, 모형 설계 제조, 알루미늄 합금 제련 및 주조, 압출, 검측, 제품의 심가공 및 표면 처리를 운영한 효율적이고 완전한 프로 팀이 있습니다. 고객 요구에 따라 설계 방안을 제공하여 고객 자재 사용에 대한 요구를 해결할 수 있습니다.

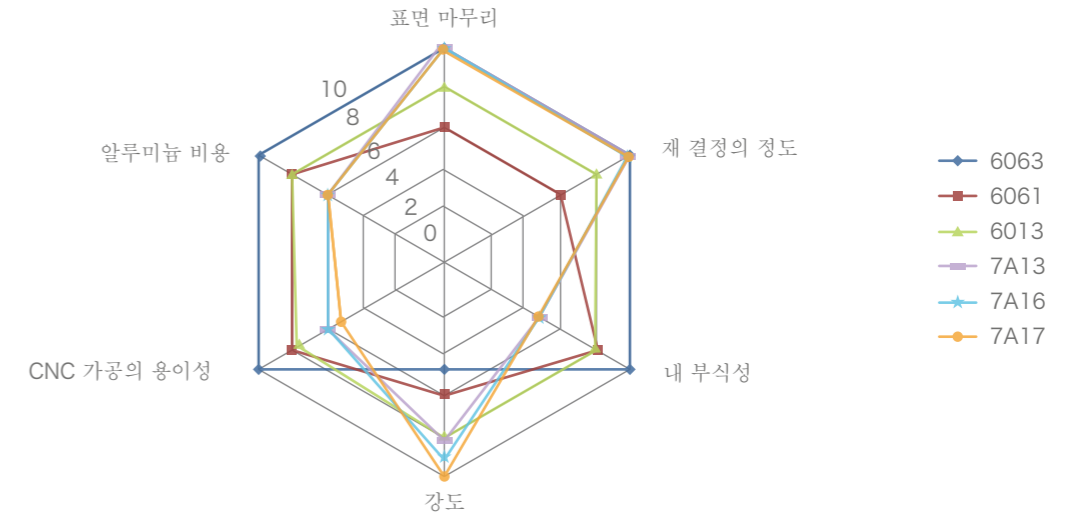


■ 핸드폰 및 부품 상용 합금의 종합 성능 대비:

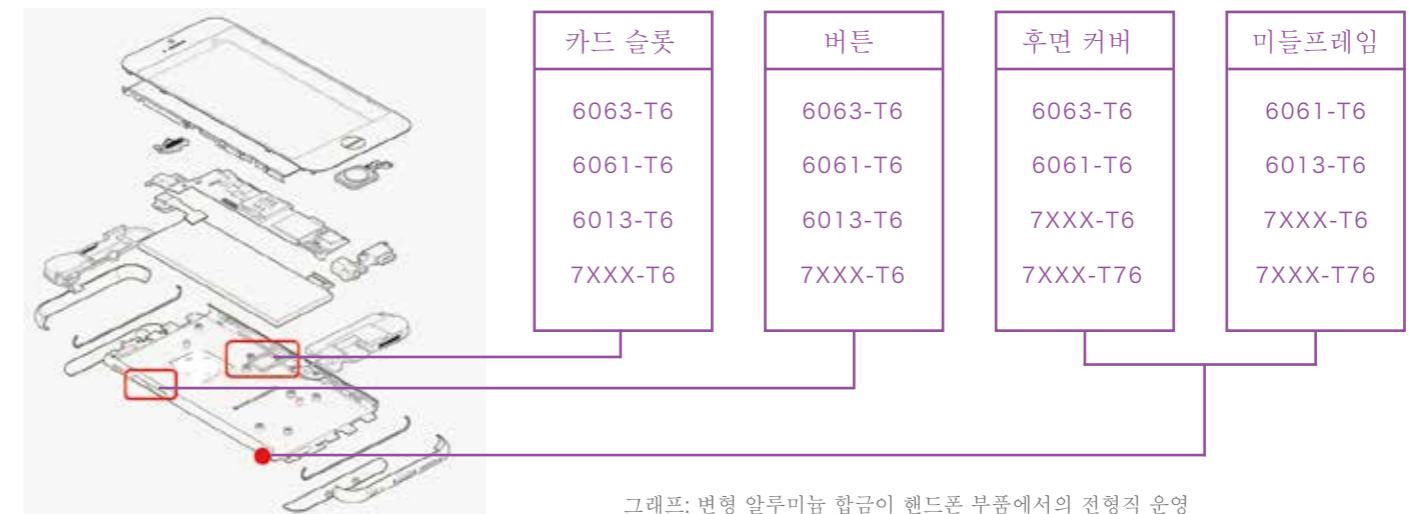
합금 상태	Rm 항장력 MPa		Rp0.2 항복 강도 MPa		연신율 (%)	경도 HV	결정 구조	적합한 표면 처리(1)
	진차오(金橋)의 표준	유럽 표준	진차오(金橋)의 표준	유럽 표준				
6063-T6	>230	215	>220	170	8	80	등축정	A/B/C/D/E/F/G/H/I
6A07-T6	260	신형 합금(2)	230	신형 합금(2)	8	90	등축정	A/B/C/D/E/F/G/H/I
6061-T6	>320	260	>300	240	8	95	등축정	A/B/C/D/E/F/G/H/I
6013A-T6	360	360	340	340	10	120	등축정	A/B/C/D/E/F/G/H/I
6013H-T6	>400	360	>380	340	10	125	등축정	A/B/C/D/E/F/G/H/I
7A13-T6	390	신형 합금(2)	360	신형 합금(2)	12	130	등축정	A/B/C/D/E/F/G/H/I
7A16-T6	400	신형 합금(2)	380	신형 합금(2)	12	140	등축정	A/B/C/D/E/F/G/H/I
7A17-T6	440	신형 합금(2)	420	신형 합금(2)	12	155	등축정	A/B/C/D/E/F/G/H/I

비고:
 (1) 단일 수치는 이 수치보다 크거나 같은 것을 의미합니다.
 (2) 표면 처리 표기: A. 불투명 양극, B. 경면 양극, C. 베이킹, D. UV, E. PVD, F. EV, G. 레이저, H. 전기도금, I. 실크 스크린 인쇄
 (3) 신형 합금은 진차오(金橋) 알루미늄 자재 회사가 연발한 합금입니다.

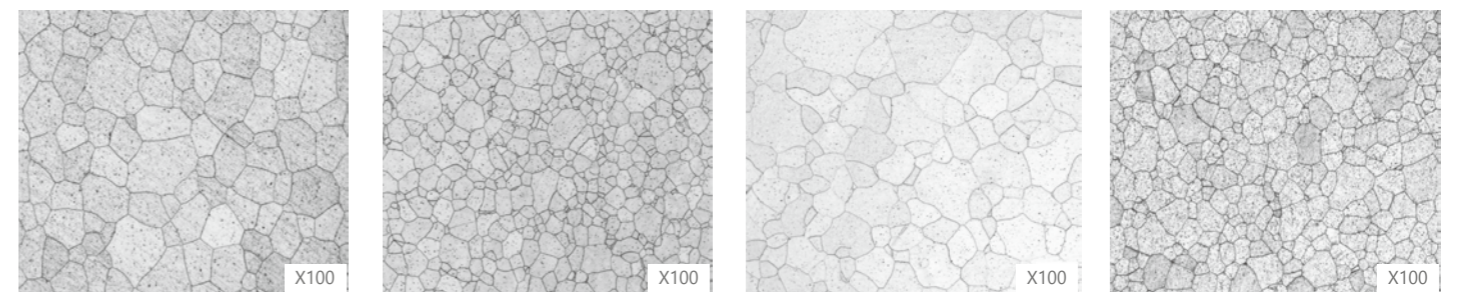
■ 종합 성능 대비:



■ 핸드폰 및 부품의 상용 합금:



그래프: 변형 알루미늄 합금이 핸드폰 부품에서의 전형적 운영



6063-T6

6061-T6

6013-T6

7XXX

소비류 전자상품

■ 핸드폰 제품 생산 능력, 신형 합금 개발, 최적화 능력:

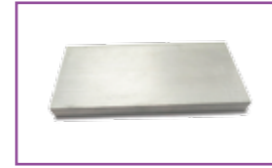
● 핸드폰 제품 생산 능력:



공심 이형 형재



실심 이형 형재



압출 판재



핸드폰 미들프레임 애벌 가공



핸드폰 미들프레임 애벌 가공



핸드폰 후면 커버 애벌 가공



핸드폰 미들프레임



핸드폰 미들프레임

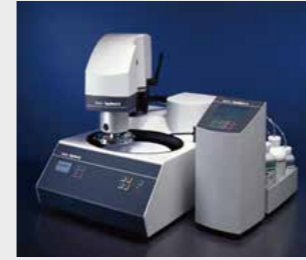


핸드폰 후면 커버

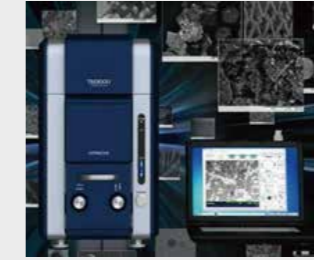
● 합금 개발:

고객 요구에 따라 시뮬레이션 테스트를 진행하고 성분 설계 면에서 재료 미시적 구조, 내부성의 정량 통제를 실현할 수 있으며 가장 훌륭한 가공 및 사용 성능을 획득하기 가능합니다.

■ 실험 설비:



전자동 금속 폴리서---경면 폴리시



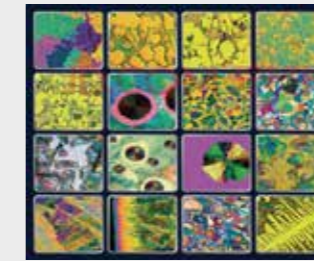
히타치 휴대형 전자 현미경



SPECTROLAB XRF 분광기



ZEISS 광학현미경



마이크로 이미징



전자 현미경 에너지 스펙트럼 분석

다른 소비류 전자상품의 커버 및 프레임:

스마트 디지털 오디오 및 비디오 제품과 인터넷 통신 제품 커버:

스마트 디지털 오디오 및 비디오 제품과 인터넷 통신 제품 커버의 특징은 합금이 뛰어난 기계 역학 성능이 있어야 하고 재료 표면의 외관 및 사이즈 공차에 대해 엄격한 요구가 있다는 것입니다. 공장에서의 뛰어난 합금 제련·주조, 정밀 모형 설계·가공, 압출 공에 제정·통제 등 각종 능력이 필요합니다. 진차오(金橋) 알루미늄 자재 회사는 세계 유명 브랜드 제품을 위해 우질 커버 재료를 제공하고 있습니다.

컴퓨터 패널 커버:

컴퓨터 패널 커버의 경우는 뛰어난 기계 역학 성능이 구비되어야 합니다. 또는 표면 채광면적이 크고, 재료 일치성이 좋고, 재료 순정도와 경정도도 높아야 합니다. 진차오(金橋) 알루미늄 자재 회사는 유명 브랜드 컴퓨터 제품의 우질 제공 업체입니다.

스마트 웨어러블 디바이스의 커버:

스마트 웨어러블 디바이스의 커버는 재료가 뛰어난 기계 역학 성능과 외관 표면 장식 효과가 있어야 합니다. 진차오(金橋) 알루미늄 자재 회사가 특별하게 개발한 7A 시리즈 합금은 앞에 언급한 뛰어난 특성이 있습니다. 고객의 다른 요구에 따라 합리적인 해결 방안을 제공할 수 있습니다.

텔레비전의 커버:

장식성이 높은 텔레비전의 커버는 뛰어난 기계 역학 성능이 있어야 하고 형재 두께와 사이즈 공차에 대한 요구도 매우 엄격합니다.

합금 설계 방법	합금 설계 대상	합금 설계 내용
몬테칼로	나노스케일·미시적 구조	합금 성분
		원자가 상태 구조
		원자군
분자동역학	메조스코픽·미시적 구조	고용계
		확산강화상
		아령 구조
		경계 변화
유한요소	거시적 규모	균열 기원 확산
		부식 발생 메커니즘
		물리장 결합
		미량 원자군의 변화 및 확산강화상의 형성
		확산강화상 및 특징 미구조 협동 강인화
		내피로 충격 특징 미구조의 형성 및 변화
		특징 강인화 구조의 미시적 전기 화학 및 부식 메커니즘
		고효율 용접 과정 특징 구조 변화

